

**Восьмая международная Сибирская конференция молодых ученых  
по наукам о Земле**

**Первый циркуляр**

**13-17 июня, 2016  
Новосибирск**

**Институт геологии и минералогии им. В.С. Соболева СО РАН  
(ИГМ СО РАН)**

**Институт нефтегазовой геологии и геофизики  
им. А.А. Трофимука СО РАН  
(ИНГГ СО РАН)**

**Новосибирский государственный университет  
(НГУ)**

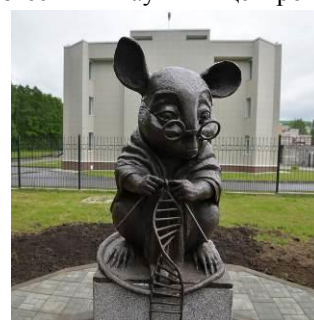
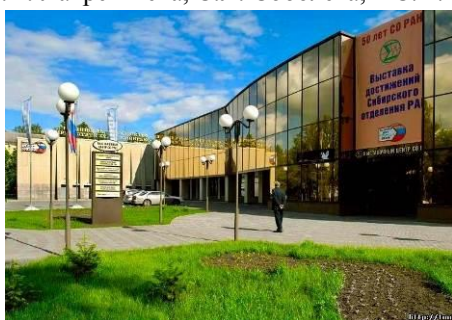


## ПРИГЛАШЕНИЕ

К участию в конференции приглашаются молодые ученые (до 35 лет включительно), занимающиеся исследованиями в сфере наук о Земле



[Восьмая международная Сибирская конференция молодых ученых по наукам о Земле](#) будет проходить в одном из самых необычных и красивых мест Новосибирска – Научном центре. Он раскинулся на берегу рукотворного Обского моря в 35 км южнее центра Новосибирска. Новосибирский научный центр, который жители привыкли называть Академгородком, по праву считается крупнейшим в Сибири. Здесь располагаются более 40 научно-исследовательских институтов Российской академии наук. Академгородок был основан в 1957 году по инициативе академиков М.А. Лаврентьева, С.Л. Соболева, и С.А. Христиановича и сейчас является всемирно известным научным центром.



[Институт геологии и минералогии им. В.С. Соболева СО РАН \(ИГМ СО РАН\)](#) является одним из крупнейших в Российской Федерации научно-исследовательских Институтов и осуществляет фундаментальные и прикладные исследования в области глубинной геодинамики, магматизма, метаморфизма, минералообразования (в том числе в глубинных зонах Земли), рудообразования и металлогении, глобальных изменений природной среды и климата, геоэкологии, развития и использования геоинформационных технологий. Структура Института включает 20 лабораторий и ряд производственно-технических групп. Общая численность Института – около 700 человек, в том числе около 400 научных работников, из них более 70 докторов наук и более 180 кандидатов наук.

[Институт нефтегазовой геологии и геофизики им. А.А. Трофимука СО РАН \(ИНГГ СО РАН\)](#) проводит фундаментальные исследования и прикладные работы в различных отраслях геологической науки, связанных с закономерностями образования и строения осадочных бассейнов, теорией нефтегенеза, внутренним строением Земли, ее геофизическими полями, современными геодинамическими процессами; сейсмологией, глобальной и региональной стратиграфией, биогеохронологией, закономерностями размещения месторождений углеводородов и углей; геофизическими и геохимическими методами поисков и разведки месторождений. В 29 научно-исследовательских лабораториях и подразделениях Института (в Западно-Сибирском, Томском и Ямало-Ненецком филиалах) работает более 700 сотрудников, в том числе около 250 научных сотрудников.

ИГМ и ИНГГ СО РАН проводят совместные научные проекты с различными научными организациями: университетами Валенсии (Испания), Тохоку, Токио, Хоккайдо (Япония), Карнеги (США), Оулу (Финляндия), Таллина, Тарту (Эстония), Дублина (Ирландия), Кембриджа (Англия), Ланчжоу, Гонконга (Китай), Тасмании, Сиднея, Перта (Австралия) и другими.

[Новосибирский национальный исследовательский государственный университет \(НГУ\)](#) был учрежден в 1958 году, через шесть месяцев после основания Сибирского отделения Российской академии наук. Уникальность НГУ состоит в соединении высшего образования и академической науки. Каждый год НГУ принимает российских и иностранных студентов. Выпускники университета - востребованные специалисты в разных областях науки, образования, современных технологий и бизнеса, которые легко могут найти свое место в стране и за рубежом. НГУ всегда отличался демократичностью отношений между студентами, преподавателями и сотрудниками, развивал интеллектуальные и творческие способности своих подопечных. Девиз НГУ: «Мы не сделаем вас умнее, мы научим вас думать!»

**Участие в конференции бесплатное, оргвзносы взимаются только с участников полевых экскурсий!**

<http://sibconf2016.igm.nsc.ru/>

## **ОРГКОМИТЕТ:**

### **Со-председатели Оргкомитета**

академик РАН *Николай Петрович Похиленко*, директор Института геологии и минералогии СО РАН им. В.С. Соболева

чл.-корр. РАН *Владимир Аркадьевич Каширцев*, заместитель директора Института нефтегазовой геологии и геофизики СО РАН им. А.А. Трофимука

### **Секретари оргкомитета**

к.г.-м.н. Ирина Андреевна Вишневская (ИГМ СО РАН), e-mail: vishia@igm.nsc.ru

к.г.-м.н. Анастасия Евгеньевна Старикова (ИГМ СО РАН), e-mail: starikova@igm.nsc.ru,

Юлия Сергеевна Восель (ИГМ СО РАН), e-mail vosel@igm.nsc.ru,

### **Техническая поддержка**

Дмитрий Александрович Дочкин (ИНГГ СО РАН), e-mail: DochkinDA@ipgg.sbras.ru

### **Место проведения**

Институт геологии и минералогии СО РАН им. В.С. Соболева

Институт нефтегазовой геологии и геофизики СО РАН им. А.А. Трофимука

Новосибирский государственный университет

### **Адрес оргкомитета**

проспект Академика Коптюга, д. 3, Новосибирск, 630090

[Институт геологии и минералогии СО РАН им. В.С. Соболева](#)

Рабочий e-mail конференции (по всем вопросам): [sibconf2016@igm.nsc.ru](mailto:sibconf2016@igm.nsc.ru), [sibconf2016@gmail.com](mailto:sibconf2016@gmail.com)

## **НАИБОЛЕЕ ВАЖНЫЕ ДАТЫ**

**7 апреля 2015 года** – рассылка первого циркуляра и открытие ранней регистрации

**7 сентября 2015 года** – рассылка второго циркуляра и начало приёма тезисов

**20 февраля 2016 года** – окончание приема тезисов

**15 марта 2016 года** – объявление о приеме тезисов

**1 апреля 2016 года** – рассылка третьего циркуляра

**13-24 июня 2016 года** – работа Восьмой международной Сибирской конференции молодых ученых по наукам о Земле и проведение полевых экскурсий

## **ПРЕДВАРИТЕЛЬНАЯ РЕГИСТРАЦИЯ**

Если вы хотите принять участие в работе конференции, заполните, пожалуйста, [регистрационную форму](#) на сайте как можно раньше, тезисы можно будет добавить и отредактировать позже.

## **РАСПИСАНИЕ РАБОТЫ КОНФЕРЕНЦИИ**

Научная программа Восьмой международной Сибирской конференции молодых ученых по наукам о Земле предполагает проведение кратких лекционных курсов и семинаров ведущими специалистами по разным направлениям геологических наук. Выступление молодых ученых будут проходить как в устном, так в стендовом формате. Во время работы конференции заседания всех секций будут транслироваться в интернете.

**13-14 июня 2016 года** – лекционные курсы и семинары

**15-17 июня 2016 года** – представление молодыми учеными своих работ в рамках Восьмой международной Сибирской конференции молодых ученых по наукам о Земле

**18-24 июня 2016 года** – полевые экскурсии

## **ЯЗЫК КОНФЕРЕНЦИИ**

Официальный язык Восьмой международной Сибирской конференции молодых ученых по наукам о Земле – **английский**. Просим всех участников подготовить тезисы, презентации, постеры и устные доклады на английском языке. Оргкомитет **не имеет возможности переводить на английский язык** ваши тезисы.

## **МАТЕРИАЛЫ КОНФЕРЕНЦИИ**

Тезисы докладов на английском языке, оформленные должным образом, можно будет загрузить на [сайте конференции](#). По результатам конференции будет опубликован сборник тезисов в печатном и электронном виде. Правила оформления тезисов будут представлены во втором циркуляре и на сайте конференции.



## ПЛАНИРУЕМЫЕ СЕКЦИИ:

- Петрология и геохимия магматических пород
- Петрология и геохимия метаморфических пород
- Геохимия и геохронология
- Минералогия и экспериментальная минералогия
- Металлогения, минерагения и рудогенез
- Региональная геология и тектоника
- Эволюция осадочных бассейнов
- Геоморфология и четвертичная геология
- Палеонтология и палеоклиматология
- Геология и геохимия нефти и газа
- Экономическая геология
- Геоэкология и природопользование
- Гидрогеология, инженерная геология
- Современные проблемы геофизики
- Геомеханика, горные машины и технологии для разработки месторождений полезных ископаемых
- Геоинформационные технологии в геологии

Перечень секций подлежит обсуждению, и будет зависеть от полученных оргкомитетом материалов.

## КУЛЬТУРНАЯ ПРОГРАММА

Во время конференции будут организованы экскурсии в Центральный Сибирский геологический музей (пр. Академика Коптюга, 3), [музей истории и культуры народов Сибири и Дальнего Востока](#), [Выставочный центр СО РАН](#), [Новосибирский планетарий](#) и [зоопарк](#), также будет проведена обзорная экскурсия по [Новосибирску](#).

## ПОЛЕВЫЕ ЭКСКУРСИИ

По окончании работы конференции участникам предоставляется возможность принять участие в полевых экскурсиях по [Горному Алтаю](#) и [Северо-Западному \(Рудному\) Алтаю](#).

Обязательным условием участием в полевых экскурсиях является наличие прививки от клещевого энцефалита и/или специального страхового полиса.

Более подробная информация будет представлена во втором циркуляре и на [сайте конференции](#).

## ИНФОРМАЦИЯ О ВИЗЕ

С 1 января 2015 года для граждан большинства стран СНГ не входящих в таможенный союз (Азербайджана, Молдовы, Таджикистана, Туркменистана, Узбекистана) въезд в РФ возможен только по [загранпаспорту \(без визы\)](#). Возможность въезда в Россию по [внутреннему паспорту](#) сохраняется для жителей входящих в ЕАЭС: Армении, Белоруссии, Казахстана и вступающей в союз Киргизии. Также (из-за сложной политической ситуации) пересечь границу по внутреннему паспорту по-прежнему могут граждане всех регионов Украины.

Если вам необходимо сделать визу для въезда в Россию, пришлите, пожалуйста, до 20 февраля 2016 года копию загранпаспорта и [заполненную таблицу](#). На основе полученной информации мы сделаем официальное приглашение и вышлем вам по почте. Процесс подготовки приглашения может занять до 2-х месяцев, в том случае, если вам оно нужно раньше, напишите заранее по электронной почте [sibconf2016@igm.nsc.ru](mailto:sibconf2016@igm.nsc.ru) или [sibconf2016@gmail.com](mailto:sibconf2016@gmail.com)

## РАССЕЛЕНИЕ

Организаторы имеют возможность забронировать места в гостинице [«Золотая долина»](#) и в [студенческих общежитиях](#) по специальным ценам, предоставляемым участникам конференции и сопровождающим их лицам.

## ЖДЁМ ВАС В АКАДЕМГОРОДКЕ!