



*VI ВСЕРОССИЙСКИЙ НАУЧНЫЙ МОЛОДЕЖНЫЙ ГЕОКРИОЛОГИЧЕСКИЙ ФОРУМ
с международным участием*

**«Актуальные проблемы и перспективы
развития геокриологии»,
посвященный 100-летию со дня рождения ученых-мерзлотоведов
Евгения Марковича Катасонова и Нины Петровны Анисимовой,
г. Якутск, 28 июня – 13 июля 2021 г.**

ВТОРОЕ ИНФОРМАЦИОННОЕ ПИСЬМО



Евгений Маркович Катасонов (1921-1988) – основатель научного направления **криолитология**. Автор мерзлотно-фациального метода исследования льдистых отложений. Им разработаны критерии и признаки сингенеза и выделены типы и подтипы сингенетически промерзающих отложений, выдвинут мерзлотно-фациальный принцип изучения осадочных толщ криолитозоны. Крупным вкладом в науку является сделанный Евгением Марковичем вывод о непрерывности существования условий вечной мерзлоты в Сибири в четвертичный период. Им также было установлено, что континентальные отложения плейстоцена содержат криогенные текстуры, которые образуются при неглубоком залегании мерзлого субстрата. В течение 27 лет (1961-1988) возглавлял лабораторию криолитологии мерзлых четвертичных отложений.



Нина Петровна Анисимова (1921-2011) – основатель научного направления **криогидрогеохимия**. Под её руководством впервые был исследован химический состав пресных и минеральных источников подземных вод в наиболее населенной части долины р. Лены, выявлены закономерности воздействия процессов промерзания и протаивания горных пород на химический состав подземных вод и льдов. При помощи гидрохимического метода были выявлены особенности формирования водоносных таликов, их динамики, интенсивности промерзания, времени образования термокарстовых озер и др. Ею было организовано несколько стационарных площадок для проведения комплексных гидрохимических наблюдений в Центральной Якутии. Одновременно в подземной лаборатории института на опытных образцах горных пород и льда она исследовала особенности миграции химических элементов при различных граничных температурных условиях.

Уважаемые коллеги!

Приглашаем Вас принять участие в VI Всероссийском с международным участием научном молодежном геокриологическом форуме, который пройдет в г. Якутске с 28 июня по 13 июля 2021 г. В предыдущие годы в молодежном геокриологическом форуме и полевой школе-семинаре принимали участие ученые из России, СНГ, США, Китая, Японии и Франции. В 2021 г. предполагается обсудить как традиционные, так и передовые направления в геокриологической науке. В работе Форума могут принять участие молодые ученые, студенты, аспиранты и специалисты до 39 лет.

ОРГАНИЗАТОРЫ ФОРУМА

Институт мерзлотоведения им. П.И. Мельникова СО РАН
Министерство науки и высшего образования Российской Федерации
Министерство науки и высшего образования Республики Саха (Якутия)
Северо-Восточный федеральный университет им. М.К. Аммосова
Академия наук Республики Саха (Якутия)
Отделение ВОО «Русское географическое общество» в Республике Саха (Якутия)
Администрация муниципального района "Вилуйский улус (район)"

ПРОГРАММНЫЙ КОМИТЕТ

Железняк М.Н. – директор Института мерзлотоведения им. П.И. Мельникова СО РАН
Филиппов В.В. – президент Академии наук РС (Я)
Николаев А.Н. – ректор СВФУ им. М.К. Аммосова
Горохов А.В. – председатель Отделения ВОО «Русское географическое общество» в РС (Я)
Винокуров С.Н. – глава МР "Вилуйский улус (район)"

ОРГАНИЗАЦИОННЫЙ КОМИТЕТ

Председатель: Железняк М.Н. – д.г.-м.н., директор Института мерзлотоведения им. П.И. Мельникова СО РАН
Заместители председателя:
Григорьев М.Н. – д.г.н., зам. директора по научной работе
Федоров А.Н. – к.г.н., зам. директора по научной работе

Члены:

Чжан Р.В. – д.т.н.

Шепелев В.В. – д.г.-м.н.

Куницкий В.В. – д.г.н.

Спектор В.Б. – д.г.-м.н.

Галанин А.А. – д.г.н.

Алексеева О.И. – к.т.н.

Павлова Н.А. – к.г.-м.н.

Готовцев С.П. – к.г.-м.н.

Константинов П.Я. – к.г.н.

Торговкин Я.И. – к.г.н.

Спектор В.В. – к.г.н.

Тананаев Н.И. – к.г.н.

Христофоров И.И. – к.т.н.

Набережный А.Д. – к.т.н.

Жирков А.Ф. – к.т.н.

Лебедева Л.С. – к.г.н.

Секретариат: Торговкин Н.В., Лыткин В.М., Куть А.А., Данзанова М.В., Винокурова Т.А., Бажин К.И., Чжан А.А.

В рамках научного форума планируются следующие мероприятия:

- 1) Научная конференция **«Актуальные проблемы и перспективы развития гео-криологии»** (28 июня – 2 июля 2021 г.);
- 2) Полевая геокриологическая научная школа-семинар **«Криопустыни-2021»** (3 июля – 13 июля 2021 г.)

1. НАУЧНАЯ КОНФЕРЕНЦИЯ

«Актуальные проблемы и перспективы развития геокриологии»

(28 июня – 2 июля 2021 г.)

Конференция пройдет в Институте мерзлотоведения им. П.И. Мельникова СО РАН (г. Якутск).

Научные направления конференции:

- Региональная и историческая геокриология;
- Гидрогеология и геохимия криолитозоны;
- Климат, геотермия и теплофизика криолитозоны;
- Инженерная геокриология.

Языки конференции: русский/английский

Форма предоставления докладов: устная/стендовая/онлайн

Время на представление устного доклада: до 10 минут

В работе Форума предусмотрена работа секции стендовых докладов.

Регистрация участников

Для регистрации необходимо заполнить регистрационную форму на сайте Форума <https://vnmf2021.wixsite.com/fyps2021> вкладка Регистрация. Либо заполнить регистрационную форму и отправить на электронную почту конференции vnmf2021@mail.ru.

Срок регистрации: **до 1 марта 2021 г.**

Тезисы

Скачать шаблон тезиса можно на сайте <https://vnmf2021.wixsite.com/fyps2021> вкладка Тезисы.

Подготовленные и отредактированные тезисы направлять на электронный адрес: vnmf2021@mail.ru.

Срок подачи тезисов **до 1 марта 2021 г.**

Материалы Форума будут включены в РИНЦ и будут размещены в свободном доступе на <https://elibrary.ru>, и на сайте Форума после его завершения.

Организационный взнос

Организационный взнос для участия в конференции оплачивается путем перечисления на счет Института мерзлотоведения им. П.И. Мельникова СО РАН либо при непосредственной регистрации участника.

Размер оргвзноса будет составлять: для студентов – 1000 руб., для молодых ученых и остальных участников – 3000 руб.

2. ПОЛЕВАЯ ГЕОКРИОЛОГИЧЕСКАЯ НАУЧНАЯ ШКОЛА-СЕМИНАР

«Криопустыни-2021»

(3 - 13 июля 2021 г.)

Полевая геокриологическая научная школа-семинар будет проходить в долине р. Вилюй (Центральная Якутия). Во время работы школы-семинара в полевых условиях будут проведены курсы лекций по следующим направлениям: литология мерзлых отложений, мерзлотные ландшафты, источники подземных вод в криолитозоне, речные системы криолитозоны, озёрные системы криолитозоны. Участники школы-семинара практически освоят следующие полевые методы изучения криолитозоны: ландшафтная съёмка, литолого-фациальный анализ, гидрогеологическая съёмка, гидрологическая съёмка, геофизические методы, бурение мерзлых отложений и геотермические исследования многолетнемерзлых пород.

Участникам необходимо взять с собой спальные мешки, полевую одежду и обувь. Подробный перечень необходимого снаряжения будет предоставлен позже.

План работы полевой научной школы-семинара

3 июля – перевозка участников школы-семинара из Якутска в посёлок Кысыл-Сыр (Вилюйский улус);

4 июля – прибытие на юго-восточную часть тукулана Махатта на лодках;

5-8 июля – полевые лекции на восточной и южной частях тукулана Махатта;

9 июля – отбытие с тукулана Махатта на разрез Едомы на лодках, прибытие на тукулан Кысыл-Сыр;

10-12 июля – полевые лекции на тукулане Кысыл-Сыр и его окрестностях;

13 июля – отъезд из п. Кысыл-Сыр в Якутск на автотранспорте.

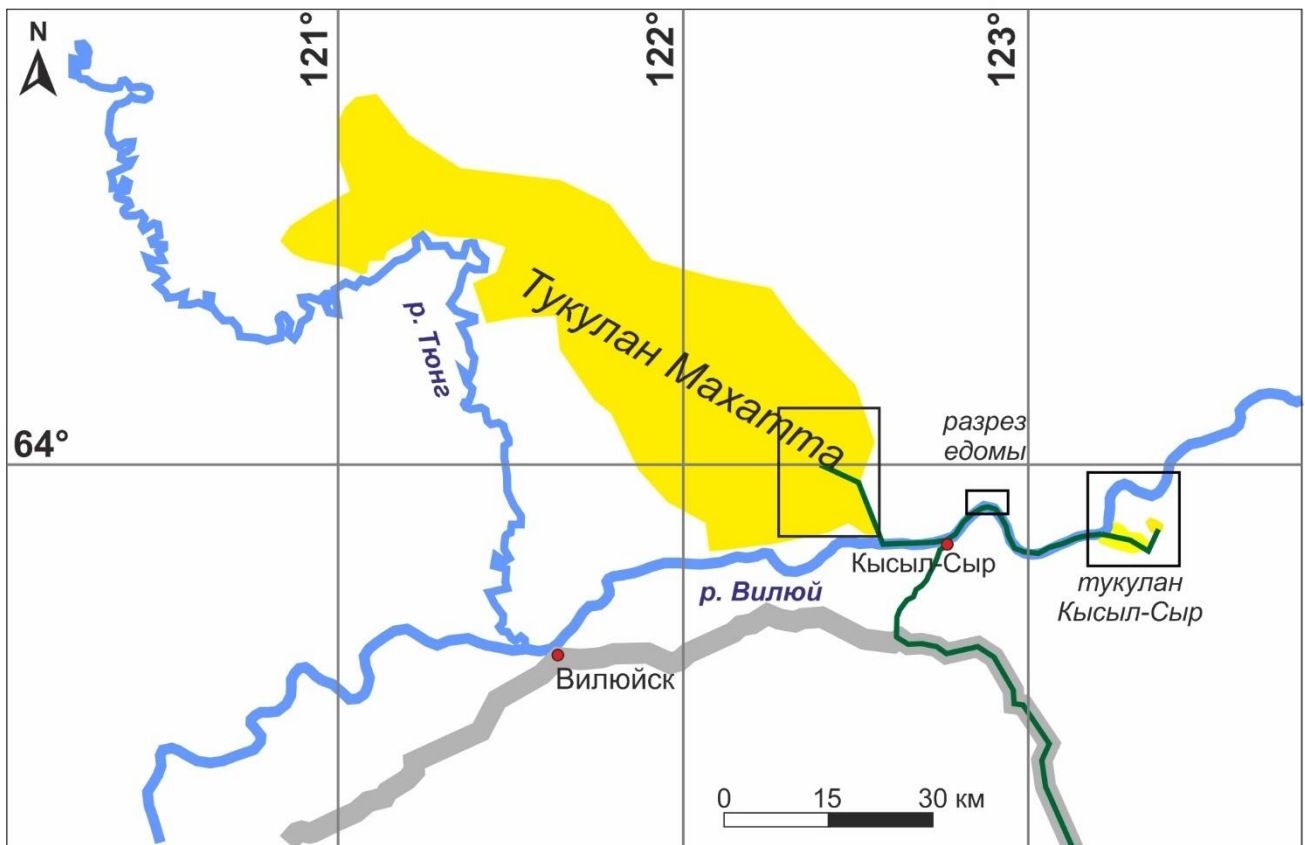
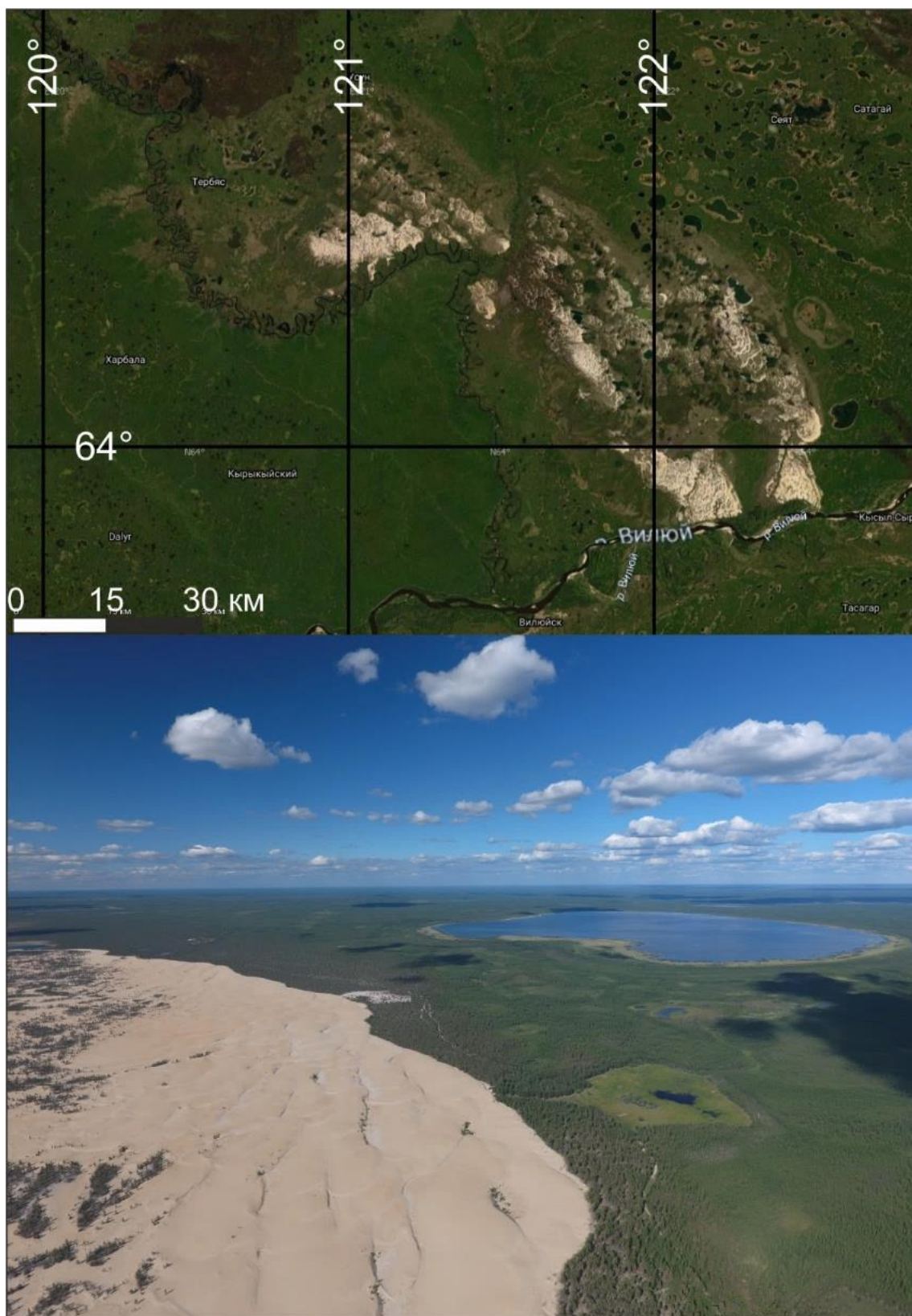


Схема маршрута полевой школы-семинар

Тукулан Махатта ($63^{\circ}54'$ с. ш, $122^{\circ}32'$ в. д.) располагается на левом берегу р. Вилюй в 10 км в северо-западном направлении от п. Кысыл-Сыр вверх по течению. Площадь его составляет 214 км^2 . Сложен тукулан параболическими дюнами. Помимо развеваемых песков, значительно развиты экосистемы озёр, ручьев, тундровые, степные и лесные (встречаются островки сосновых лесов) ландшафты. Значительно распространены источники над- и межмерзлотных вод.



Тукулан Махатта

Разрез едомы ($63^{\circ}56'$ с. ш., $122^{\circ}52'$ в. д.) расположен в 10 км северо-восточнее п. Кысыл-Сыр в пределах высокой террасы р. Вилюй в нижнем течении на левом берегу. Видимая мощность отложений составляет 65 м. В строении террасы выделяется коренной цоколь меловых песчаников и позднечетвертичный осадочный чехол, включающий аллювиальную пачку (русловая и пойменная фации), эолово-криогенные и едомные отложения.



Разрез Едомы на левом берегу р. Вилюй

Тукулан Кысыл-Сыр (63°54′с. ш., 123°16′в. д.) располагается в 25 км в северо-восточнее пос. Кысыл-Сыр в долине нижнего течения р. Вилюй, на правом берегу. Площадь тукулана составляет 19 км². В геоморфологическом отношении тукулан является дюной высшего порядка, которая имеет составную структуру. В пределах дюнного массива вскрывается естественное обнажение четвертичных отложений протяженностью более 3 км и высотой до 35 м, включающее аллювиальные (русловая, плёссовая, пойменная фации) и золотые пачки отложений, палеопочвенный горизонт, выдержанный на протяжении всего обнажения, палеокотловину с погребенным торфяником, погребенные деревья. Встречаются выходы над- и межмерзлотных вод.



Тукулан Кысыл-Сыр

Организационный взнос

Организационный взнос на участие в полевой геокриологической научной школе-семинаре будет оплачиваться отдельно и составляет 10 000 рублей (с учетом питания). При получении дополнительной финансовой поддержки возможно уменьшение суммы оргвзноса.

Контакты

По всем возникающим вопросам обращаться к следующим членам оргкомитета:
Жиркову Александру Федотовичу: zhirkov_af@mail.ru, конт. тел.: +7-914-263-15-66;
Торговкину Николаю Владимировичу: nicktorg@yandex.ru, конт. тел.: +7-984-109-38-51;
Лыткину Василию Михайловичу: gidro1967@mail.ru, конт. тел.: +7-914-107-95-78.

Информационная поддержка

