



*VI ВСЕРОССИЙСКИЙ НАУЧНЫЙ МОЛОДЕЖНЫЙ
ГЕОКРИОЛОГИЧЕСКИЙ ФОРУМ с международным участием
«Актуальные проблемы и перспективы
развития геокриологии»,
посвященный 100-летию со дня рождения ученых-мерзловедов
Евгения Марковича Катасонова и Нины Петровны Анисимовой,
г. Якутск, 29 июня-13 июля 2021 г.*

ПЕРВОЕ ИНФОРМАЦИОННОЕ ПИСЬМО



Евгений Маркович Катасонов (1921-1988) – основатель научного направления **криолитология**. Автор мерзлотно-фациального метода исследований льдистых отложений. Им разработаны критерии и признаки сингенеза и выделены типы и подтипы сингенетически промерзающих отложений, выдвигнут мерзлотно-фациальный принцип изучения осадочных толщ криолитозоны. Крупным вкладом в



Нина Петровна Анисимова (1921-2011) – основатель научного направления **криогидрогеохимия**. Под её руководством впервые был исследован химический состав пресных и минеральных источников подземных вод в наиболее населенной части долины р. Лены, выявлены закономерности воздействия процессов промерзания и протаивания горных пород на химический состав подземных вод и льдов. При помощи гидрохимического метода бы-

науку является сделанный Евгением Марковичем вывод о непрерывности существования условий вечной мерзлоты в Сибири в четвертичный период. Им также было установлено, что континентальные отложения плейстоцена содержат криогенные текстуры, которые образуются при неглубоком залегании мерзлого субстрата. В течение 27 лет (1961-1988) возглавлял лабораторию криолитологии мерзлых четвертичных отложений.

ли выявлены особенности формирования водоносных таликов, их динамики, интенсивности промерзания, времени образования термокарстовых озер и др. Ею было организовано несколько стационарных площадок для проведения комплексных гидрохимических наблюдений в Центральной Якутии. Одновременно в подземной лаборатории института на опытных образцах горных пород и льда она исследовала особенности миграции химических элементов при различных граничных температурных условиях.

Уважаемые коллеги!

Приглашаем Вас принять участие в VI Всероссийском с международным участием научном молодежном геокриологическом форуме, который пройдет в г. Якутске с 29 июня по 13 июля 2021 г. В предыдущие годы в молодежном геокриологическом форуме и полевой школе-семинаре принимали участие ученые из России, СНГ, США, Китая, Японии и Франции. В 2021 г. предполагается обсудить как традиционные, так и передовые направления в геокриологической науке. В работе форума могут принять участие молодые ученые, студенты, аспиранты и специалисты до 39 лет.

ОРГАНИЗАТОРЫ ФОРУМА

Институт мерзлотоведения им. П.И. Мельникова СО РАН
Министерство науки и высшего образования Российской Федерации
Министерство науки и высшего образования Республики Саха (Якутия)
Северо-Восточный федеральный университет им. М.К. Аммосова
Академия наук Республики Саха (Якутия)
Отделение ВОО «Русское географическое общество» в Республике Саха (Якутия)
ФИЦ Якутский научный центр СО РАН
Администрация муниципального района "Вилуйский улус (район)"

ПРОГРАММНЫЙ КОМИТЕТ

Железняк М.Н. – директор Института мерзлотоведения им. П.И. Мельникова СО РАН
Филиппов В.В. – президент Академии наук РС (Я)
Николаев А.Н. – ректор СВФУ им. М.К. Аммосова
Горохов А.В. – председатель Отделения ВОО «Русское географическое общество» в РС (Я)
Лебедев М.П. – председатель ЯНЦ СО РАН
Винокуров С.Н. – глава МР "Вилуйский улус (район)"

ОРГАНИЗАЦИОННЫЙ КОМИТЕТ

Председатель: Железняк М.Н. – д.г.-м.н., директор Института мерзлотоведения им. П.И. Мельникова СО РАН

Члены научного комитета:

Григорьев М.Н. – д.г.н., зам. директора по научной работе

Федоров А.Н. – к.г.н, зам. директора по научной работе

Чжан Р.В. – д.т.н., главный научный сотрудник

Шепелев В.В. – д.г.-м.н., главный научный сотрудник

Куницкий В.В. – д.г.н., главный научный сотрудник

Спектор В.Б. – д.г.-м.н., главный научный сотрудник

Галанин А.А. – д.г.н, главный научный сотрудник

Алексеева О.И. – к.т.н., ученый секретарь

Павлова Н.А. – к.г.-м.н., зав. лабораторией

Готовцев С.П. – к.г.-м.н., зав. лабораторией

Константинов П.Я. – к.г.н., зав. лабораторией

Торговкин Я.И. – к.г.н., зав. лабораторией

Спектор В.В. – к.г.н., ведущий научный сотрудник

Тананаев Н.И. – к.г.н., ведущий научный сотрудник

Христофоров И.И. – к.т.н., ведущий научный сотрудник

Набережный А.Д. – к.т.н. зав. лабораторией

Жирков А.Ф. – к.т.н., научный сотрудник, председатель СМУиС

Лебедева Л.С. – к.г.н., старший научный сотрудник

Секретариат: Торговкин Н.В. – к.г.-м.н., научный сотрудник; Лыткин В.М. – к.г.н., научный сотрудник; Куть А.А. – к.г.-м.н., научный сотрудник; Бажин К.И. – младший научный сотрудник; Чжан А.А. – младший научный сотрудник.

В рамках научного форума планируются следующие мероприятия:

- 1) Научная конференция «**Актуальные проблемы и перспективы развития геокриологии**» (29 июня – 2 июля 2021 г.);
- 2) Полевая геокриологическая научная школа-семинар «**Криопустыни-2021**» (3 июля – 13 июля 2021 г.)

1. НАУЧНАЯ КОНФЕРЕНЦИЯ

«Актуальные проблемы и перспективы развития геокриологии»

(29 июня – 2 июля 2021 г.)

Конференция пройдет в Институте мерзлотоведения им. П.И. Мельникова СО РАН (г. Якутск).

Научные направления конференции:

- Региональная и историческая геокриология;
- Гидрогеология и геохимия криолитозоны;
- Климат, геотермия и теплофизика криолитозоны;
- Инженерная геокриология.

Языки конференции: русский/английский

Форма предоставления докладов: устная/стендовая

Время представления устного доклада: до 15 минут.

В работе форума предусмотрена работа секции стендовых докладов.

Материалы форума будут включены в РИНЦ и будут размещены в свободном доступе на <https://elibrary.ru>, и на сайте форума после его завершения.

Регистрация участников

Регистрация будет открыта со **2 ноября 2020 года**.

Регистрационную форму необходимо заполнить **до 15 декабря 2020 г.**, с указанием номера гранта РФФИ (чтобы организаторы форума могли претендовать на финансовую поддержку РФФИ).

Для регистрации необходимо заполнить регистрационную форму и отправить на электронный адрес: vnmf2021@mail.ru.

Организационный взнос

Организационный взнос для участия в конференции оплачивается путем перечисления на счет Института мерзлотоведения им. П.И. Мельникова СО РАН либо при непосредственной регистрации участника. Размер оргвзноса для участников будет составлять 1000 руб. При успешном получении дополнительного финансирования возможна частичная или полная отмена организационного взноса.

2. ПОЛЕВАЯ ГЕОКРИОЛОГИЧЕСКАЯ НАУЧНАЯ ШКОЛА-СЕМИНАР

«Криопустыни-2021»

(3 - 13 июля 2021 г.)

Полевая геокриологическая научная школа-семинар будет проходить в долине р. Вилюй (Центральная Якутия). Во время работы школы-семинара в полевых условиях будут проведены курсы лекций по следующим

направлениям: литология мерзлых отложений, мерзлотные ландшафты, источники подземных вод в криолитозоне, речные системы криолитозоны, озёрные системы криолитозоны. Участники школы-семинара практически освоят следующие полевые методы изучения криолитозоны: ландшафтная съёмка, литолого-фациальный анализ, гидрогеологическая съёмка, гидрологическая съёмка, геофизические методы, бурение мерзлых отложений и геотермические исследования многолетнемерзлых пород.

План работы полевой научной школы-семинара

- 3 июля – перевозка участников школы-семинара из Якутска в посёлок Кысыл-Сыр (Вилуйский улус);
- 4 июля – прибытие на юго-восточную часть тукулана Махатта на лодках;
- 5-8 июля – полевые лекции на восточной и южной частях тукулана Махатта;
- 9 июля – отбытие с тукулана Махатта на разрез Едомы на лодках, прибытие на тукулан Кысыл-Сыр;
- 10-12 июля – полевые лекции на тукулане Кысыл-Сыр и его окрестностях;
- 13 июля – отъезд из п. Кысыл-Сыр в Якутск на автотранспорте.

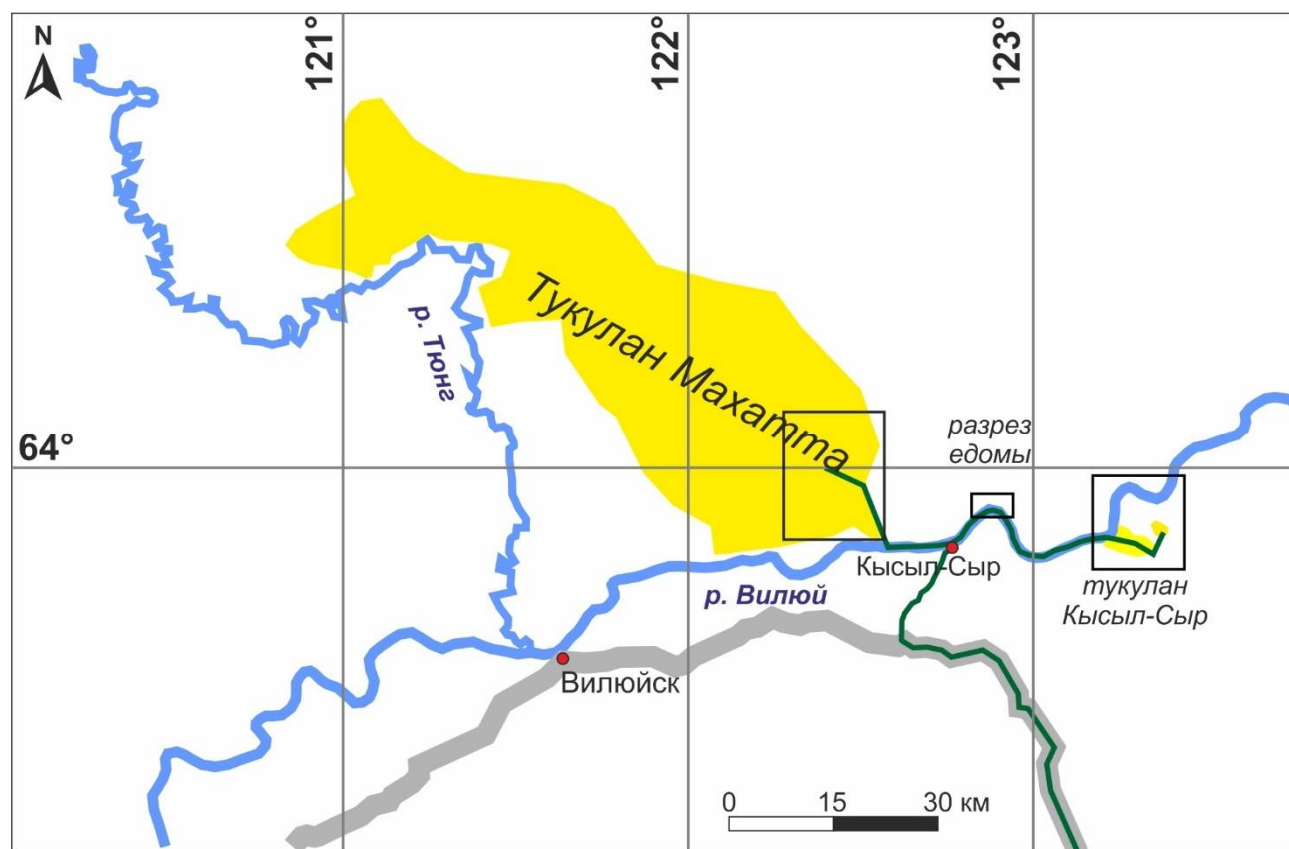
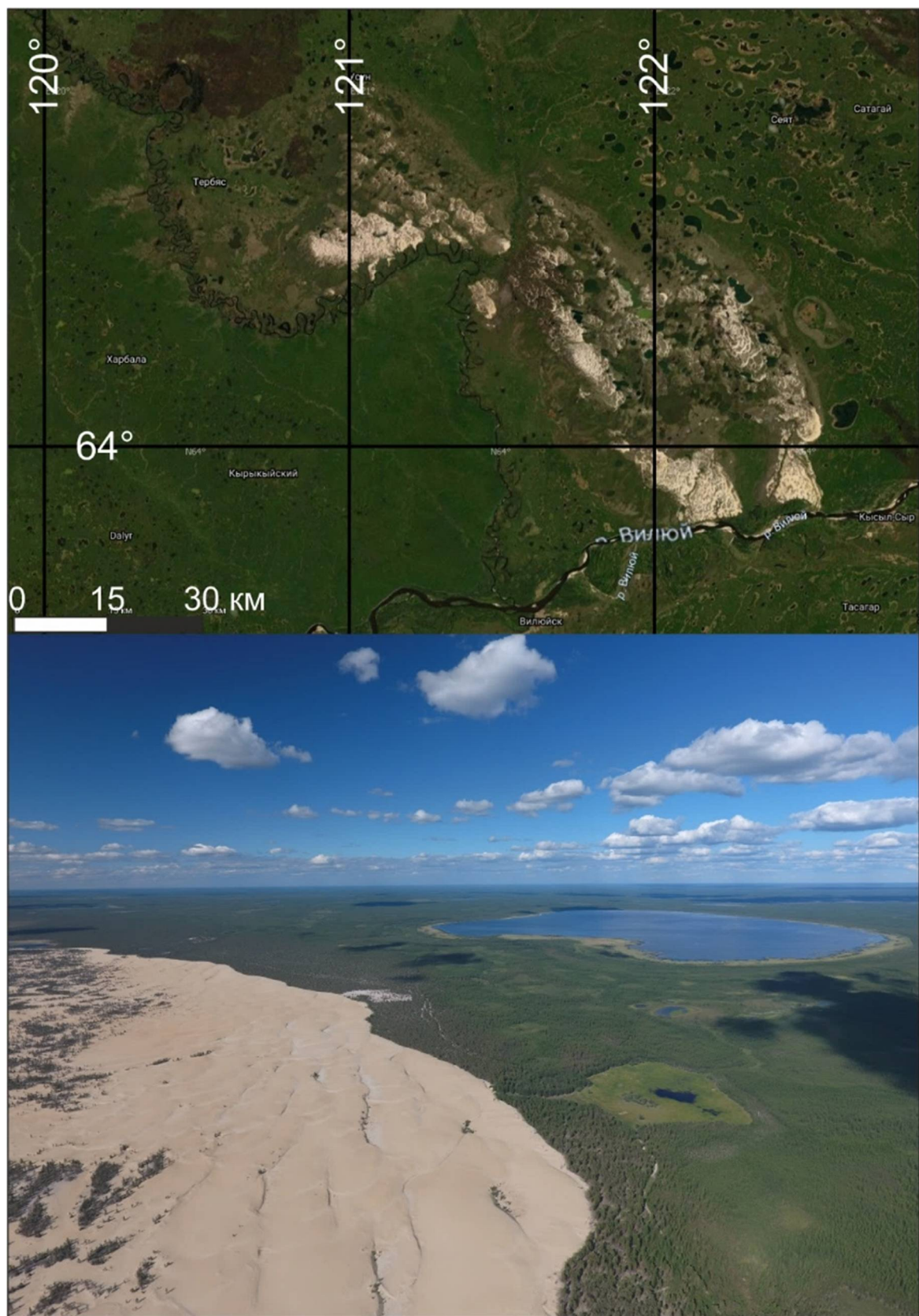


Схема маршрута полевой школы-семинара.

Тукулан Махатта (63°54' с. ш, 122°32' в. д.) располагается на левом берегу р. Вилюй в 10 км в северо-западном направлении от п. Кысыл-Сыр вверх по течению. Площадь его составляет 214 км². Сложен тукулан параболическими дюнами. Помимо развеваемых песков, значительно развиты экосистемы озёр, ручьев, тундровые, степные и лесные (встречаются островки сосновых лесов) ландшафты. Значительно распространены источники над- и межмерзлотных вод.



Тукулан Махатта

Разрез едомы ($63^{\circ}56' \text{с. ш.}$, $122^{\circ}52' \text{в. д.}$) расположен в 10 км северо-восточнее п. Кысыл-Сыр в пределах высокой террасы р. Вилюй в нижнем течении на левом берегу. Видимая мощность отложений составляет 65 м. В строении террасы выделяется коренной цоколь меловых песчаников и позднечетвертичный осадочный чехол, включающий аллювиальную пачку (русловая и пойменная фации), эолово-криогенные и едомные отложения.



Разрез Едомы на левом берегу р. Вилюй

Тукулан Кысыл-Сыр (63°54′с. ш., 123°16′в. д.) располагается в 25 км в северо-восточнее пос. Кысыл-Сыр в долине нижнего течения р. Вилюй, на правом берегу. Площадь тукулана составляет 19 км². В геоморфологическом отношении тукулан является дюной высшего порядка, которая имеет составную структуру. В пределах дюнного массива вскрывается естественное обнажение четвертичных отложений протяженностью более 3 км и высотой до 35 м, включающее аллювиальные (русловая, плёссовая, пойменная фации) и эоловые пачки отложений, палеопочвенный горизонт, выдержанный на протяжении всего обнажения, палеокотловину с погребенным торфяником, погребенные деревья. Встречаются выходы над- и межмерзлотных вод.



Тукулан Кысыл-Сыр

Организационный взнос

Организационный взнос на участие в полевой геокриологической научной школе-семинаре будет оплачиваться отдельно и ориентировочно составит 10 000 рублей (с учетом питания). При получении дополнительной финансовой поддержки возможно уменьшение суммы оргвзноса.

Контакты

По всем возникающим вопросам обращаться к следующим членам оргкомитета:

Жиркову Александру Федотовичу: zhirkov_af@mail.ru, конт. тел.: +7-914-263-15-66;

Торговкину Николаю Владимировичу: nicktorg@yandex.ru, конт. тел.: +7-984-109-38-51;

Лыткину Василию Михайловичу: gidro1967@mail.ru, конт. тел.: +7-914-107-95-78.